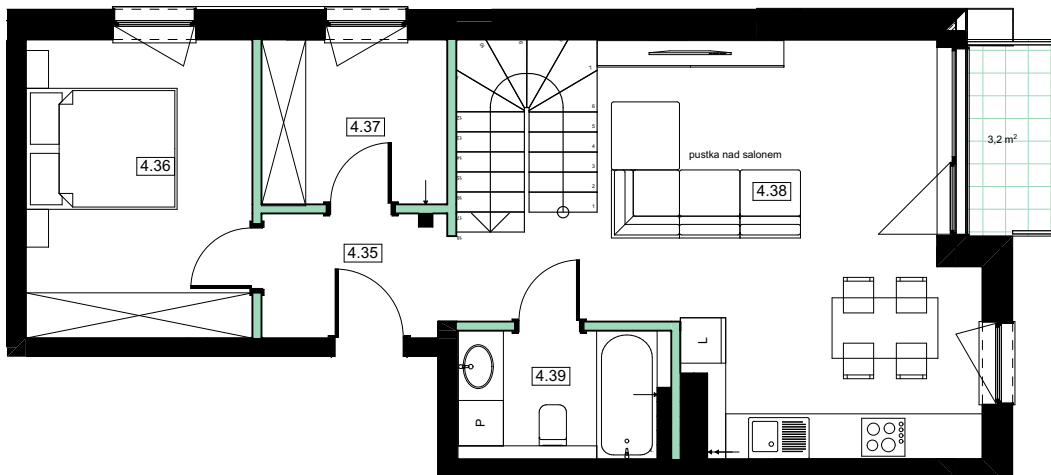
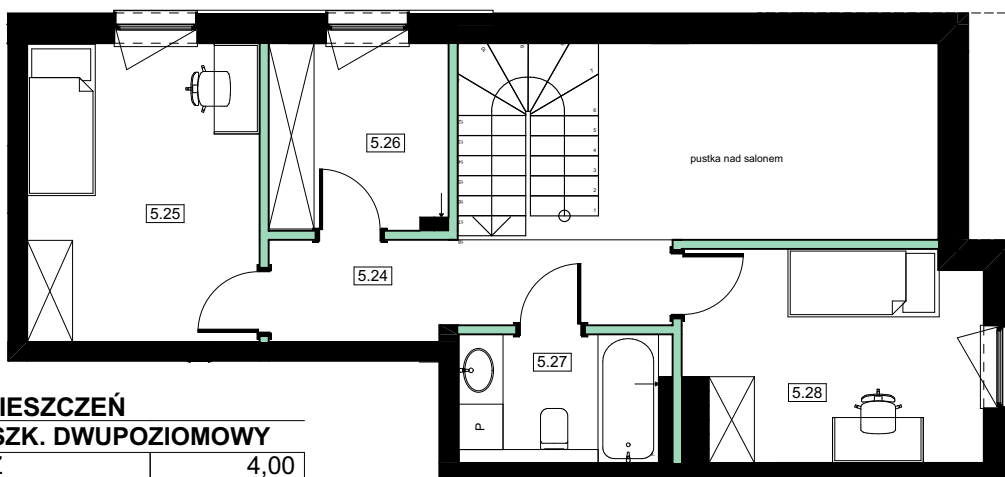


POZIOM 1



POZIOM 2



ZESTAWIENIE POMIESZCZEŃ

M 4.7 - LOKAL MIESZK. DWUPOZIOMOWY

4.35	KORYTARZ	4,00
4.36	POKÓJ	11,63
4.37	GARDEROBA	5,22
4.38	SALON+ANEKS KUCH.	30,68
4.39	ŁAZIENKA	4,52

POZIOM 1

56,05 m²

5.24	KORYTARZ	6,32
5.25	POKÓJ	11,93
5.26	GARDEROBA	5,70
5.27	ŁAZIENKA	4,49
5.28	POKÓJ	10,55

POZIOM 2

38,99 m²

**4 POKOJOWE
Z ANEKSEM
KUCHENNYM
I GARDEROBAMI**

95,04m²

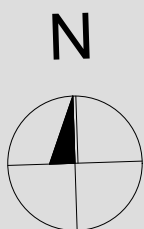
**BALKON
3,2 m²**



ŚCIANY NOŚNE



ŚCIANY DZIAŁOWE



SKALA 1:100



Ulica Hubalczyków